

Digitální modely terénního profilu povrchového dolu Tušimice-Libouš

Model I

Mapové podklady: z roku 2010

Měřítko: 1:9000

Rozměry: 1500x1500mm

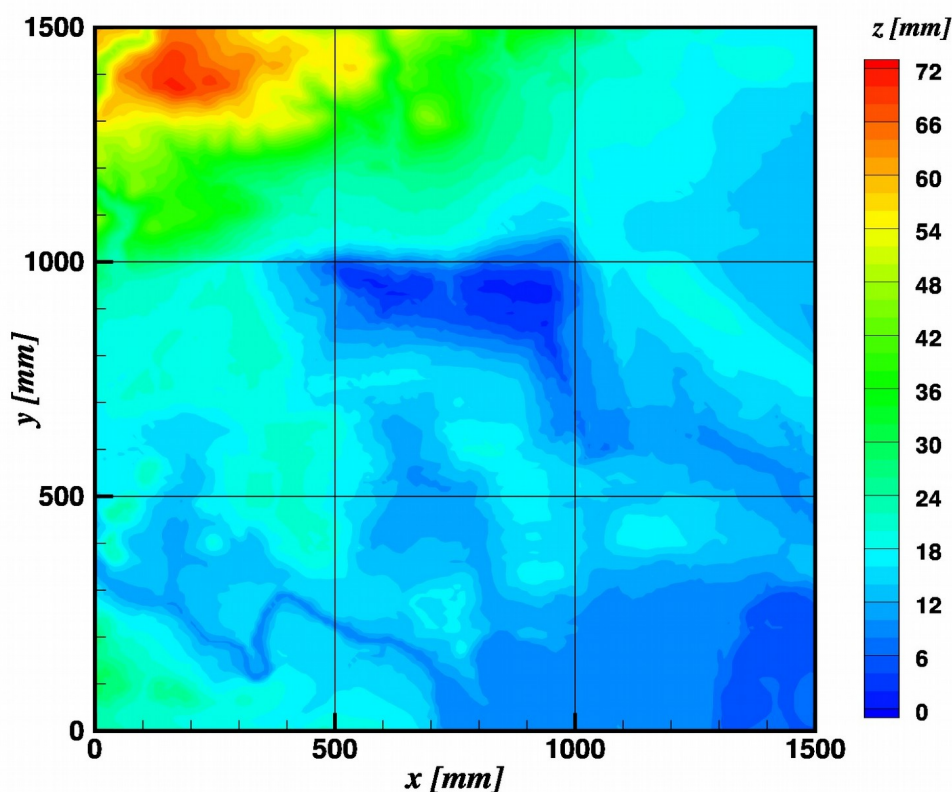
Datové soubory: Textové ASCII soubory ve formátu pro Tecplot360, rozměry v milimetrech, body ve vrcholech buněk.

Model_I_150x150.dat

Model_I_1500x1500.dat

Poznámky: Původní digitální model terénu obsahuje v určitých oblastech vadná data (řádky pixelů), způsobující náhlé a fyzikálně nerealistické skoky v terénním profilu. Tyto chyby interpolací vymizely.

Použití: Model pro simulace v aerodynamickém tunelu ÚT AV ČR (měření prováděná v roce 2012, laminární režim). Výřez byl použit pro numerické simulace proudění na FS ČVUT.



Model II

Mapové podklady: z roku 2010

Měřítko: 1:3300

Rozměry: 1500x1500mm

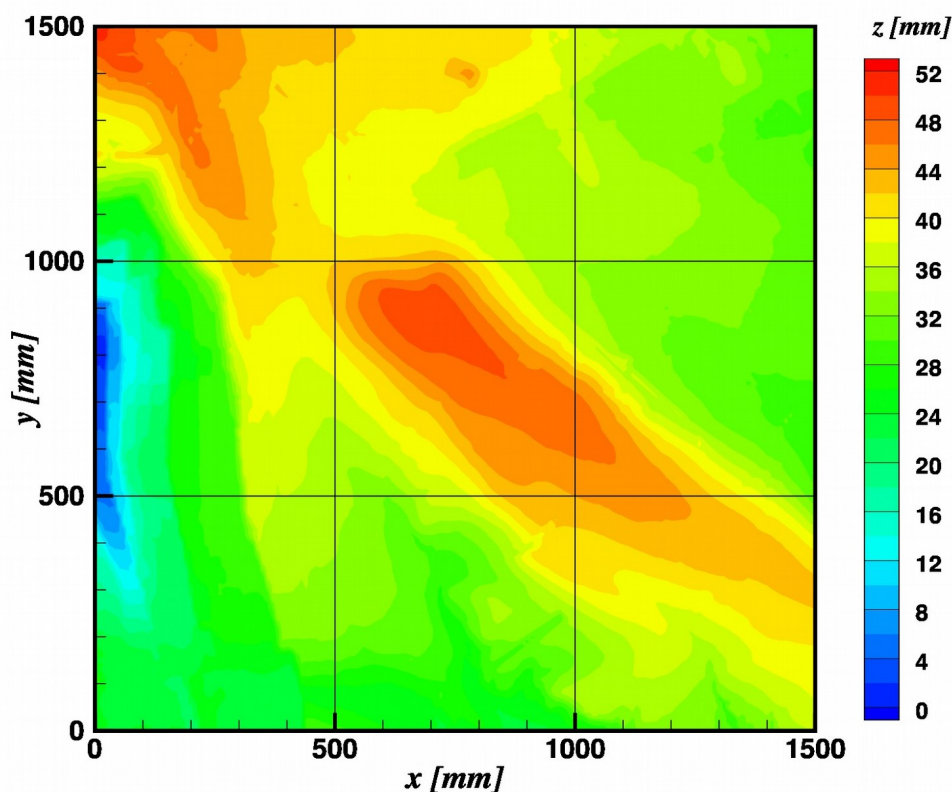
Datové soubory: Textové ASCII soubory ve formátu pro Tecplot360, rozměry v milimetrech, body ve vrcholech buněk.

Model_II_150x150.dat

Model_II_1500x1500.dat

Poznámky: Jedná se o detailní zvětšený výřez odpovídající východní části Modelu I.

Použití: Model pro simulace v aerodynamickém tunelu ÚT AV ČR (měření prováděná v roce 2013, turbulentní režim). Tento model byl použit pro numerické simulace proudění na FS ČVUT (RANS model) a MFF UK (LES model).



Model III

Mapové podklady: predikce na rok 2025

Měřítko: 1:3300

Rozměry: 1500x1500mm, 2250x1500mm

Datové soubory: Textové ASCII soubory ve formátu pro Tecplot360, rozměry v milimetrech, body ve vrcholech buněk.

Model_III_2_150x150.dat

Model_III_2_1500x1500.dat

Model_III_12_225x150.dat

Model_III_12_2250x1500.dat

Poznámky: Tento model představuje predikci terénního profilu při předpokládaném postupu těžby do roku 2025. Digitální model je (z výrobních důvodů pro fyzický model pro aerodynamický tunel), rozdělen na dva submodely o rozměrech cca 750x1500mm (západní náběžná část) a 1500x1500mm (východní hlavní část). Tyto dva modely byly vyrobeny samostatně a následně na sebe navázány. V digitální formě pak byl model použit jednak vcelku (označen indexy 12), tak i ve zkrácené verzi (označen indexem 2) bez náběžné části (pro srovnání s Modelem II).

Použití: Model pro simulace v aerodynamickém tunelu ÚT AV ČR (měření prováděná v roce 2014, turbulentní režim). Model byl použit pro numerické simulace proudění na FS ČVUT.

